

50Ω

400 to 407MHz

- HI-Q SAW input filter
- 4.75 to 16V input voltage
- Supply current 70mA
- Bias tee circuit
- over 30dBm OIP3
- over 18dB GAIN
- Excellent S11 and S22 parameter
- Protection from adjacent strong signals
- Very low noise amplifier



DESCRIPTION AND FIELD OF USE / DESCRIZIONE E CAMPO DI UTILIZZO:

This preamplifier has been designed and optimized for receiving weather and satellite frequencies from 400 to 407MHz.

A low supply loss SAW band pass filter was installed before the amplification device for maximum selectivity.

The latest generation preamp stage allows a low noise figure, a high dynamics and, thanks to an in-depth study, an excellent impedance adaptation in input and output.

The preamp has several protections including: reverse polarity and input protection from adjacent strong.

You can power it at 5V via tee using modern SDR receivers also USB self-powered or externally via the convenient pass-through capacitor.

Questo preamplificatore è stato progettato e ottimizzato per la ricezione delle frequenze meteo e satellitari da 400 a 407MHz.

Prima del dispositivo di amplificazione è stato installato un filtro passa banda SAW a bassa perdita di inserzione per la massima selettività.

Lo stadio di preamplificazione di ultimissima generazione permette una bassa figura di rumore, un'alta dinamica e, grazie ad uno studio approfondito, un ottimo adattamento di impedenza in ingresso ed in uscita.

Il preamplificatore ha diverse protezioni tra cui: inversione di polarità e protezione in ingresso da forti segnali adiacenti.

Puoi alimentarlo a 5V tramite bias tee utilizzando i moderni ricevitori SDR anche autoalimentati USB oppure esternamente tramite il comodo condensatore passante.

PRODUCT MATERIALS / MATERIALI PRODOTTO:

The enclosure is in solid anticorrosion aluminum with stainless steel screws.

Il contenitore è in solido alluminio anticorrosione con viti in acciaio inox.

50Ω

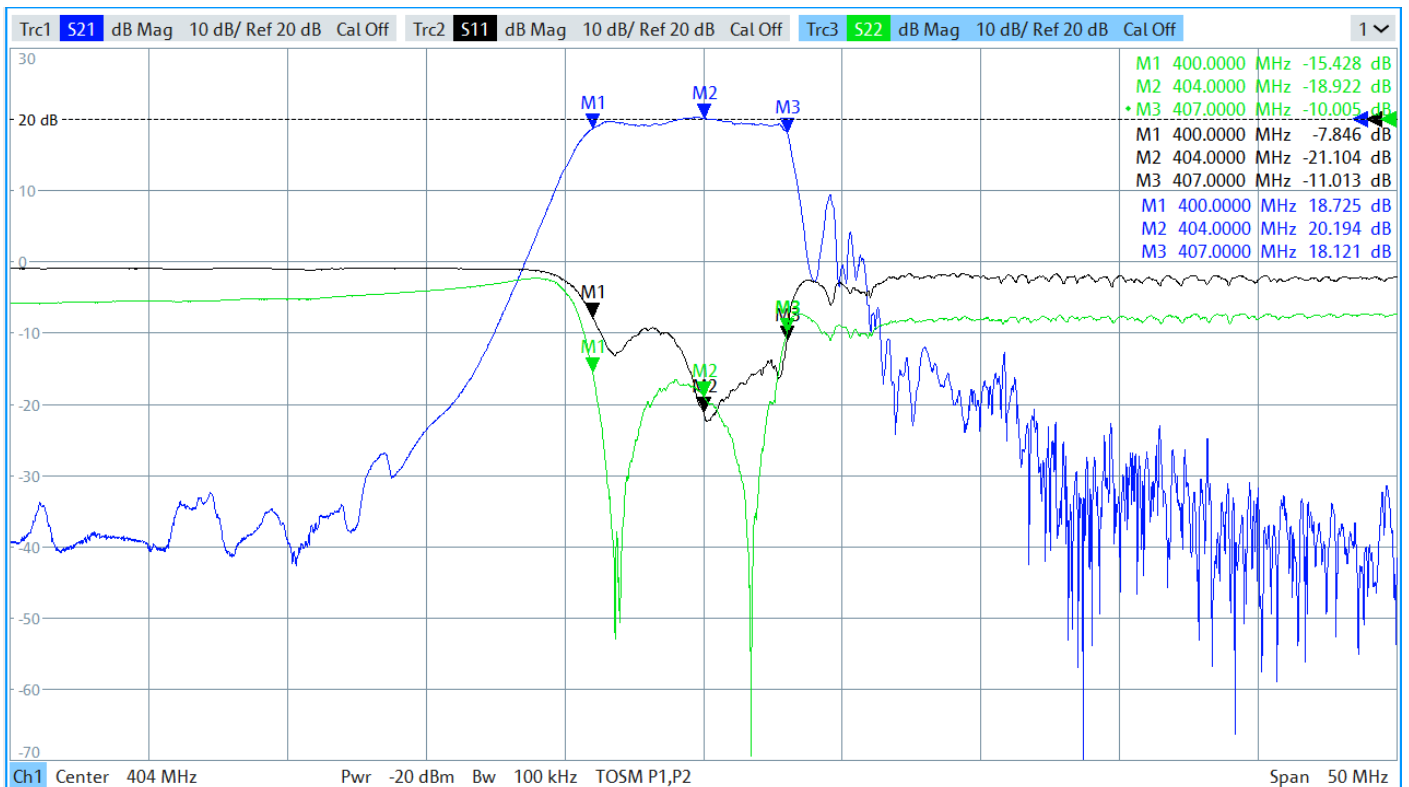
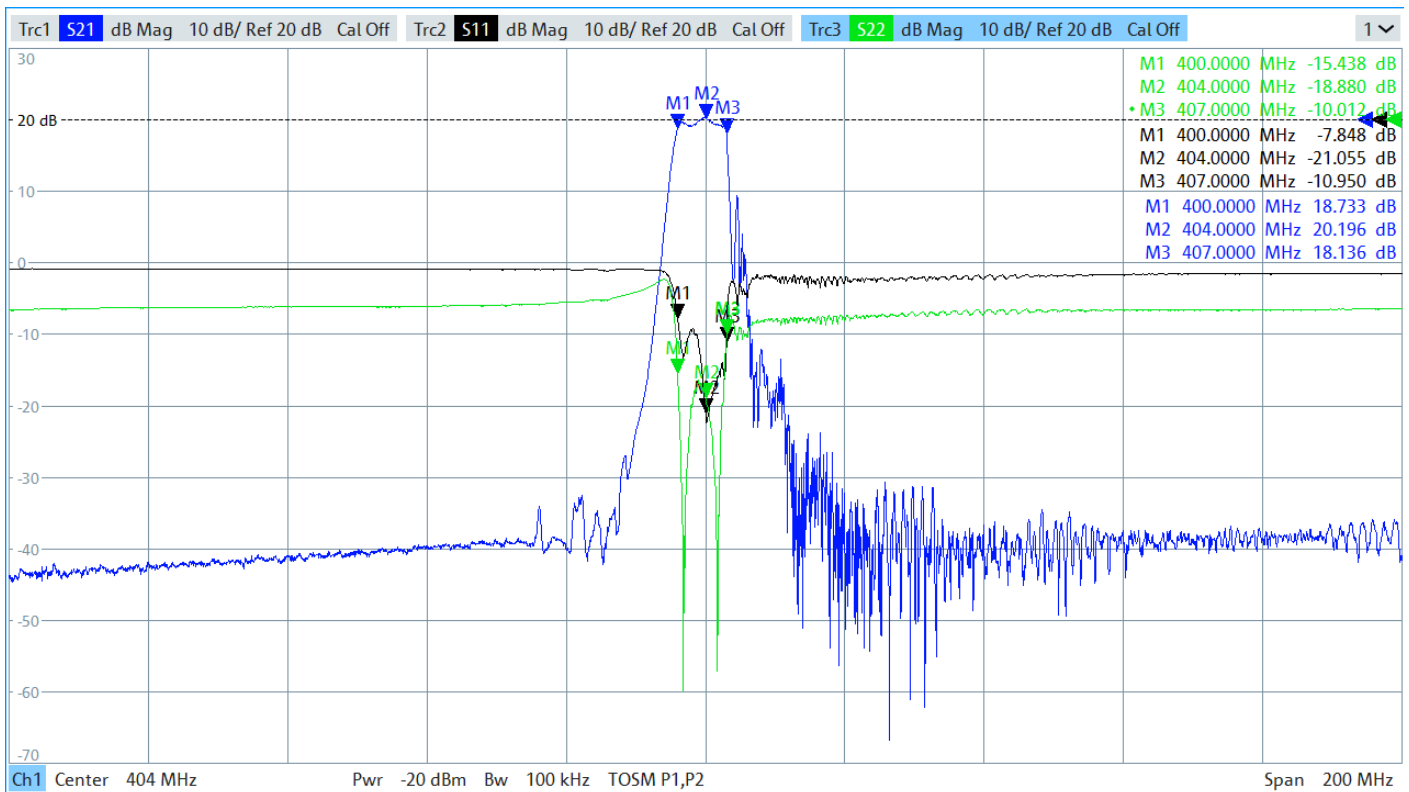
400 to 407 MHz

TECHNICAL FEATURES / CARATTERISTICHE TECNICHE

Frequency range:	from 400 to 407MHz
Impedance:	50Ω
Gain:	≥18dB
Noise figure:	2dB
Max input signal:	+0dBm
Return loss S11:	better that 10 dB
Return loss S22:	better that 10 dB
OIP3:	better that 30 dB
Supply:	4.75 to 16V - 70 mA
Supply by:	bias tee or external capacitor
Electronic protection:	antenna protection from adjacent strong signals inversion polarity
Connectors:	S0239 or N
Pole mount:	NO
Waterproof:	NO
Weight:	80 grams
Dimension (L-W-H):	see dimension on page 4
Installation tips:	internal use

50Ω

400 to 407MHz



Internal

UHF SATELLITE-METEO PREAMPLIFIER

JG-ULNA404RX-EC

50Ω

400 to 407 MHz

measure : mm

